

精度の厳しい難加工、難削材加工。金属、樹脂共に  
微細な加工から大物までカバー!!

たった一つの部品が時代を変えることもある。

〒143-0022 東京都大田区東馬込1-49-6

TEL 03-3771-6794 FAX 03-3778-0057

MAIL r.sano@shimuraseiki.co.jp

URL <http://www.shimuraseiki-3s.com>

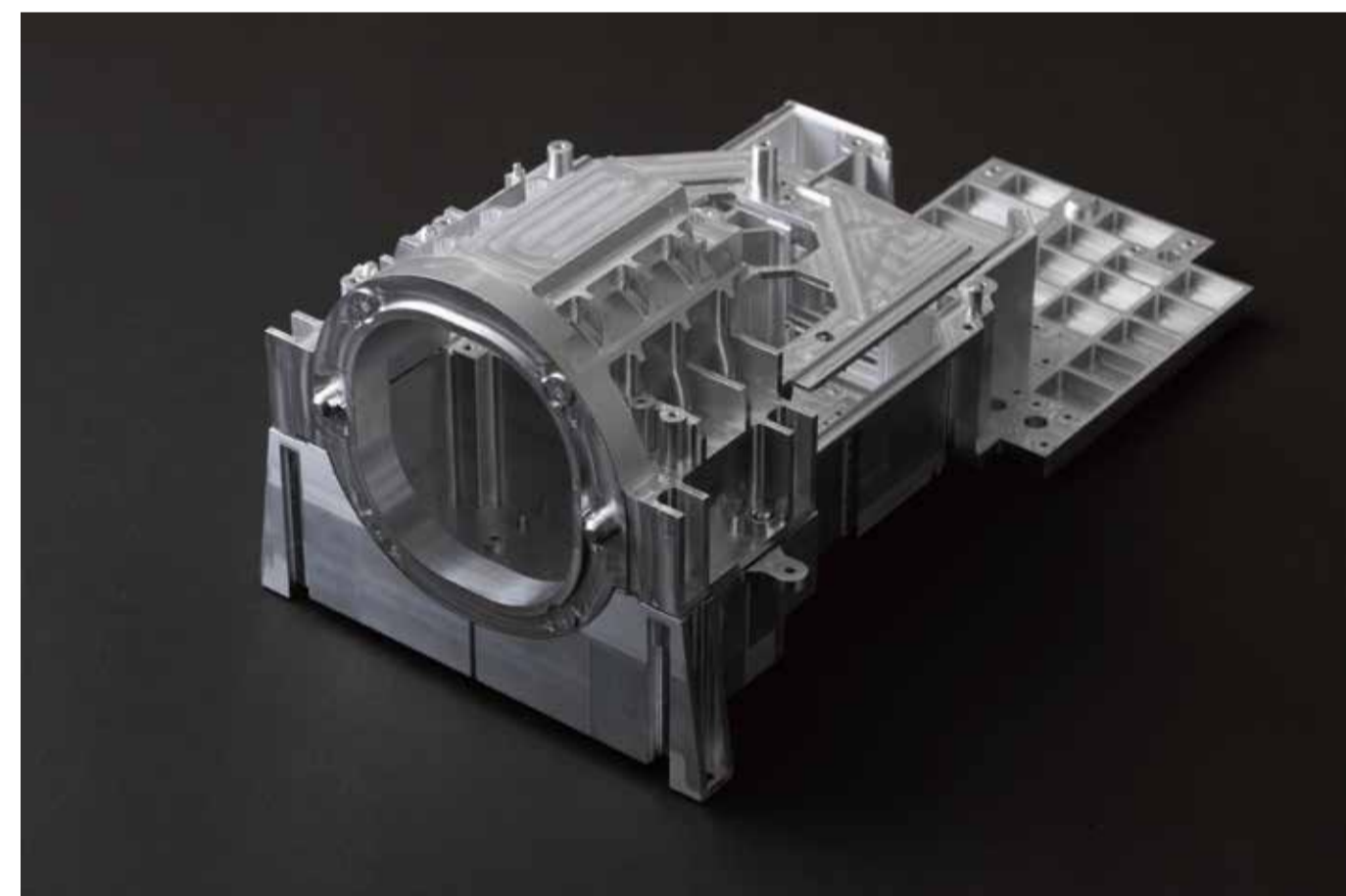
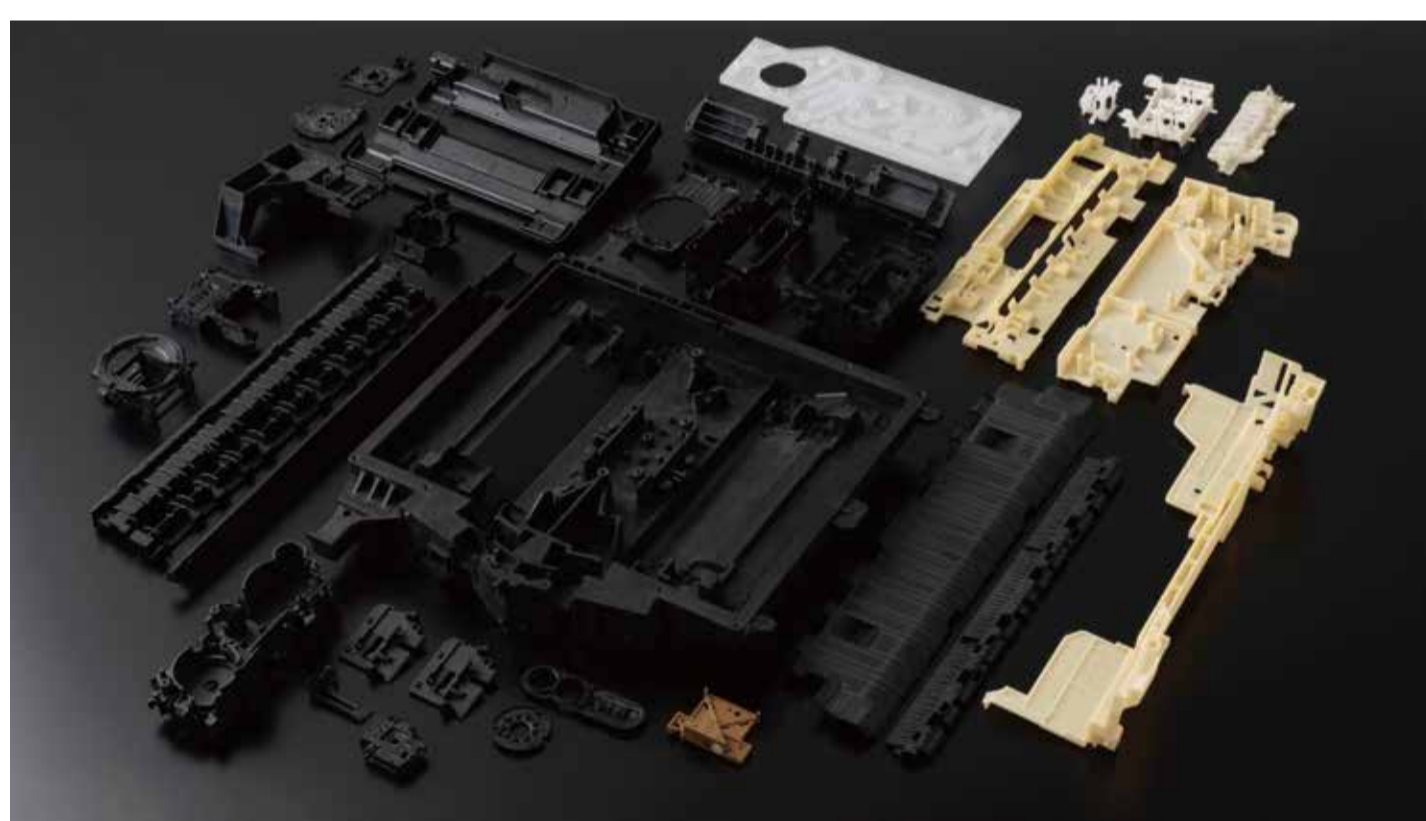
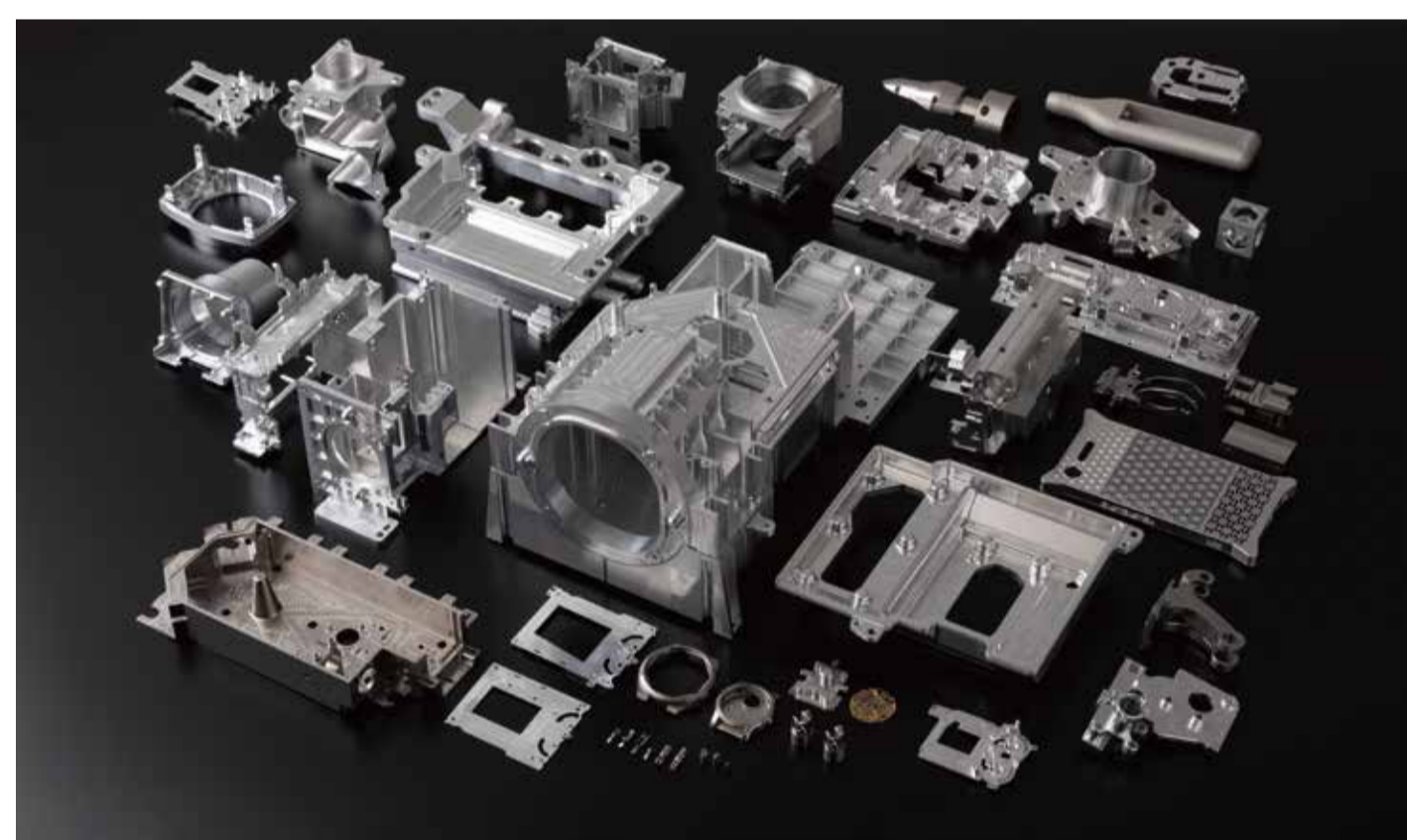
部署名 営業部  
役職

担当者 佐野 亮太

## 特長

わが社は、様々なお客さまのニーズに対応出来る様「切削」という部分にこだわり、日々「よりよいものづくり」を心がけております。

お客様のニーズに応じて、それぞれの工場で最適な工作機械と技術が力を発揮し、精度の厳しい難加工、難形状加工、難削材加工など、様々な難に対応しています!!  
社員一同[心を込めたものづくり]を心がけ、日々前を向き歩んでおります。



## 主要設備

牧野フライス IQ300 FANUC ROBODRILL34台

オクマ MILLAC852VII KITAMURA 3XiF Sparkchanger etc...

三次元測定器 MITSUTOYO 東京精密

## 得意な加工技術

旋盤・NC旋盤加工 フライス・M/C加工 プレス・板金加工 研削加工 研磨加工 溶接加工

樹脂成形加工 ゴム成形加工 放電加工（ワイヤー・形彫）ばね・ワイヤーフォーミング加工

ガラス・レンズ加工 セラミックス加工 熱処理 めっき・蒸着・表面処理 塗装 金型製作

MIM（金属粉末射出成型）3Dプリンター（積層造形法）鋳造・ダイカストロストワックス

鍛造 各種試作開発 その他加工